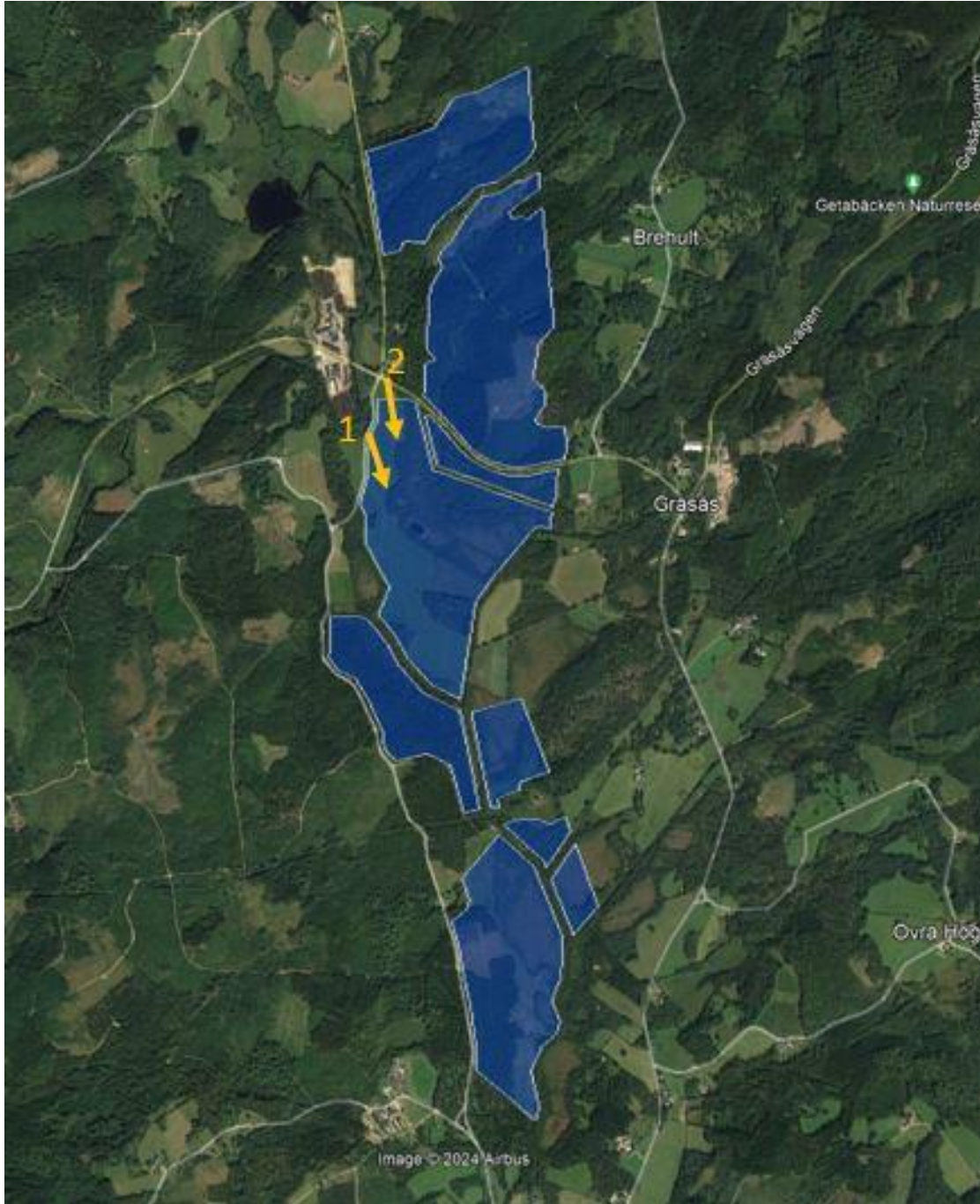


Bilaga 2. Fotomontage

Fotomontage har tagits fram för att illustrera hur den planerade solparken kan komma att påverka området visuellt. Foton har tagits från två olika punkter i landskapet, se Figur 1 nedan. För att få en tydlig bild av hur solparken kan komma att förändra landskapsbilden har flera jämförande fotomontage från respektive fotopunkt tagits fram. Notera att layouten är att beakta som preliminär, utformningen kan komma att ändras beroende på vad som framkommer i kommande samråd och underutredningar.



Figur 1. Lokalisering och riktning på respektive fotopunkt (1 – 2) i förhållande till den planerade solparken (blå ytor).

Fotopunkt 1

Foto är taget i sydöstlig riktning från punkt 1 mot det berörda området. Två fotomontage har tagits fram för att kunna göra en jämförelse av hur landskapsbilden påverkas i olika scenarion

- **Fel! Hittar inte referenskälla.**, nulägesbild av området
- **Fel! Hittar inte referenskälla.**, solpark som omgärdas av staket

Fotopunkt 2

Foto är taget i sydöstlig riktning från punkt 2 mot det berörda området. Två fotomontage har tagits fram för att kunna göra en jämförelse av hur landskapsbilden påverkas i olika scenarion

- Figur 4, nulägesbild av området
- Figur 5, solpark som omgärdas av staket

Fotopunkt 1



Figur 2. Nulägesbild av området.



Figur 3. Solpark som omgärdas av staket.

Fotopunkt 2



Figur 5. Nulägesbild av området.



Figur 4. Solpark som omgärdas av staket.